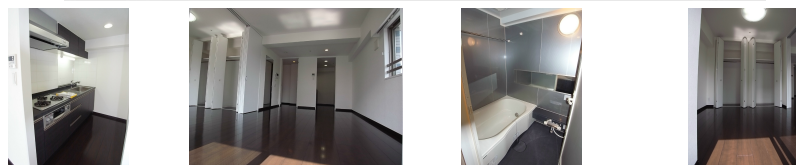
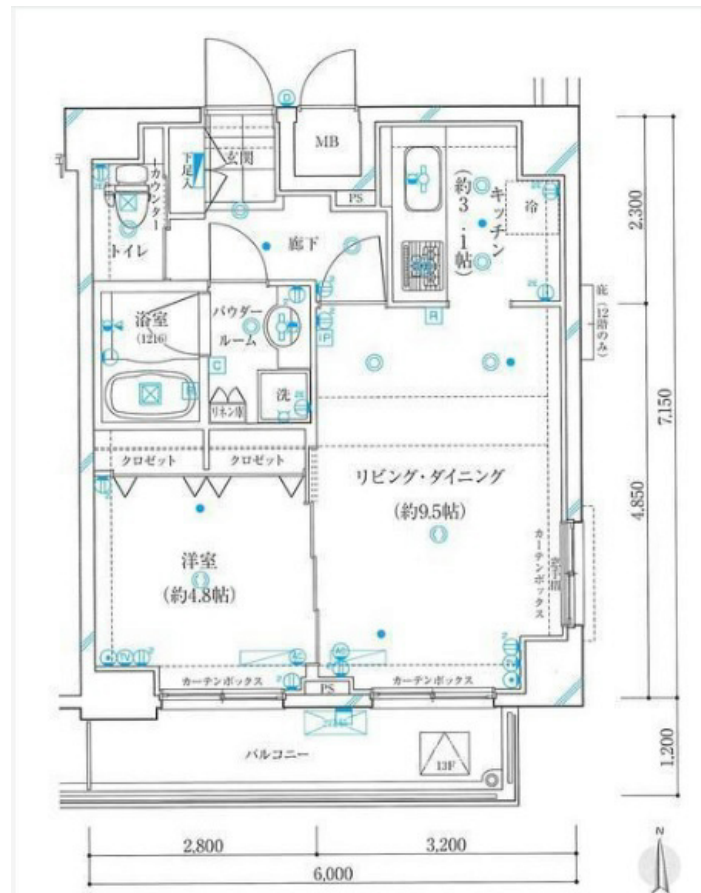


FOR RENT

オートロック モニタ付オートロック 分譲タイプ セキュリティ有り



間取りの「S」はサービスルーム(納戸)です。

図面と現況が異なる場合は現況が優先となります。

賃料	175,000円		
間取り	1LDK	物件種別	マンション(居住用)
管理費	20,000円	共益費	無
雑費	無		
敷金	2ヶ月	礼金	1ヶ月
敷引/償却金	-/-	保証金	-
交通	山手線 浜松町駅 徒歩1分 都営大江戸線 大門(東京)駅 徒歩4分		
物件所在地	東京都港区浜松町2丁目6-4		
建物名・部屋番号	ガリシア浜松町		
構造・規模	鉄筋コンクリート 12階		
専有面積	42.9㎡	向き	北
築年月	2006年8月下旬	入居時期	相談
仲介料	-	損害保険	
更新料	新賃料 1ヶ月	契約期間	2年
駐車場			
その他費用			
入居諸条件	ペット相談 事務所不可 楽器等の使用不可		
保証会社			
設備	TVインターホン 浴室乾燥 シャワー エレベーター システムキッチン B S C S C A T V		
備考	退去時ルームクリーニング代借主負担。火災保険料25000円。鍵交換代21600円(税別)~。契約事務手数料5000円(税別)。解約予告2ヶ月前。ペット相談保証金1ヶ月積み増し。		

情報更新日 2017年12月16日

No.20150512k



東京都知事(2)第89819号
全日本不動産協会

株式会社エストジャパン エストエスト

東京都港区芝大門2丁目7-10マルヤマビル2F
TEL:03-6430-3188 FAX:03-6430-3189
E-mail: room@est-j.co.jp
URL: http://www.est-j.co.jp/



携帯サイトから物件詳細を閲覧できます!

取引態様	手数料負担の割合	貸主	借主
仲介先物	手数料配分の割合	元付	客付